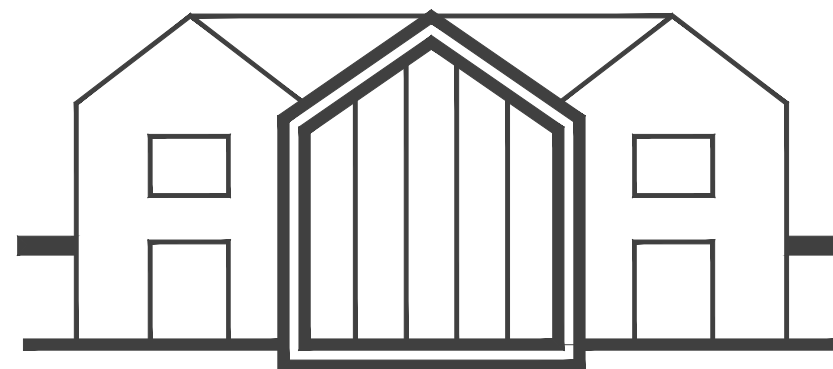


REKONSTRUKCE ZUŠ PUSTIMĚŘ

ARCHITEKTONICKÁ STUDIE

ING. MARTIN ŠKOLOUD, Ph.D.

ING. ARCH. LUKÁŠ TECL / ING. ARCH. JANA LIPTÁKOVÁ



INTAR PROJEKTY STAVBY TECHNOLOGIE

ATELIER TECL
ARCHITEKTONICKÁ A PROJEKČNÍ KANCELÁŘ

Předmětem architektonické studie je rekonstrukce a využitelnost stávajícího objektu bývalé mateřské školy v Pustiměři (č. 166), případně jeho potencionálního rozšíření a zahrady. Jeho hlavní nové využití počítá s přesunutím ZUŠ, která zahrnuje 10 učeben s maximálním počtem žáků 40 současně. Sekundárně počítá s prostory pro knihovnu a další podružné doplňkové funkce.

Stávající stav:

Řešené území se nachází mezi dvěma místními komunikacemi, v zástavbě mezi rodinnými domy.

Původní budova mateřské školy se nachází ve východní části pozemku v přímé návaznosti na jednu z komunikací. Stávající objekt je dispozičně řešen na mezipatra s dvěma schodišti a dvěma vstupy. Východní fasáda je orientovaná do ulice a západní fasáda se otevírá do zahrady. Hlavní vstup je ze severní fasády, sekundární vstup z jižní. Na řešeném pozemku se nachází další objekt přístupný z Ulice Nové. Ideou je propojit a volně zpřístupnit pozemek a budovy na něm z obou směrů a vytvořit příjemné prostředí obklopené zelení.

NÁVRH:

Dispoziční řešení:

Hlavním motivem dispozičního řešení je celkové propojení prostorů a zjednodušení orientaci v prostoru dvěma vstupy a páteří chodbou napříč objektem. Toto řešení umožňuje jednoduché propojení s exteriérem, taktéž podporuje volný pohyb a vstupy do objektu z obou ulic a zahrady. V centrální části stávajícího objektu je navrženo hygienické zázemí, v bočních osvětlených částech, křídlech budovy jsou uvažovány prostory učeben. Knihovna je v střední části objektu, může se využívat i jako společenská místnost, klubovna.

Možnost rozšíření stávajícího objektu je řešen směrem do zahrady formou otevřeného volného prostoru s galerií s uvažovanou kapacitou cca 50 míst a samostatnými vstupy. Nová dostavba k stávající budově má návaznost na výměnu střechy a dobudování prostoru patra nad hygienickým zázemím. Tento prostor je uvažován jako rozšíření knihovny anebo může tenhle prostor sloužit jako sborovna, prostor pro učitelé a zázemí pro knihovnici.

Jednotlivé prostory mají možnost uzamknutí, co ponouká možnost fungování jednotlivých funkčních celků.

Řešení fasády:

Přístup řešení fasády v co nejvyšší míře zanechává venkovní obálku stávající budovy a její otvory. V přízemí je uvažováno s vybouráním parapetů a zpřístupněním prostorů učeben do zahrady a vytvořením druhého hlavního vstupu.

Celková hmota stávající budovy so sedlovými střechami je doplněná o navrženou hmotu multifunkčního sálu s prosklenou čelní fasádou, taktéž se sedlovou střechou, která tak citlivě doplňuje starou část.

Jednoduchá bílá fasáda je doplněná o tmavě šedé prvky oken, vstupních dveří a oplechováním střechy.

INFORMACE A BILANCE:

ADRESA:	PUSTIMĚŘ 166
KATASTRÁLNÍ ÚZEMÍ:	PUSTIMĚŘ (okres Vyškov), 736911
PARCELNÍ ČÍSLA:	1041 - ZASTAVĚNÁ PLOCHA A NÁDVORÍ, plocha pozemku - 657 m ² 1042/1 - ZAHRADEK, plocha pozemku - 584 m ² 1044/1 - ZAHRADEK, plocha pozemku - 1292 m ² 1045 - ZASTAVĚNÁ PLOCHA NÁDVORÍ, plocha pozemku - 208 m ²

PLOCHA ŘEŠENÉHO POZEMKU:	2741,0 m ²
ZASTAVĚNÁ PLOCHA STÁVAJÍCÍHO OBJEKTU 01:	300,00 m ²
ZASTAVĚNÁ PLOCHA STÁVAJÍCÍHO OBJEKTU 01+DOSTAVBA:	369,5,00 m ²
ZASTAVĚNÁ PLOCHA STÁVAJÍCÍHO OBJEKTU 02 (na zahradě):	208,00 m ²

POŽADOVÁNA MINIMÁLNÍ PLOCHA PRO 10 UČEBEN (dle zadání):	134,6 m ² - 149,6 m ²
NAVRŽENÁ PLOCHA PRO UČEBNY:	212,7 m ²
NAVRŽENÁ PLOCHA PRO KNIHOVNU:	82,1 m ²
NAVRŽENÁ PLOCHA PRO VELKOKAPACITNÍ UČEBNU:	33,9 m ² + 43,0 m ²

DOPRAVA V KLIDU - VÝPOČET POČTU PARKOVACÍCH STÁNÍ:

- základní umělecká škola: 40 žáků (ČSN - 5 žáků na jedno stání) 40 / 5 = 8 stání
- knihovna: 33,9 m² (ČSN - 20 m² na jedno stání) 33,9 / 20 = 1,695 stání

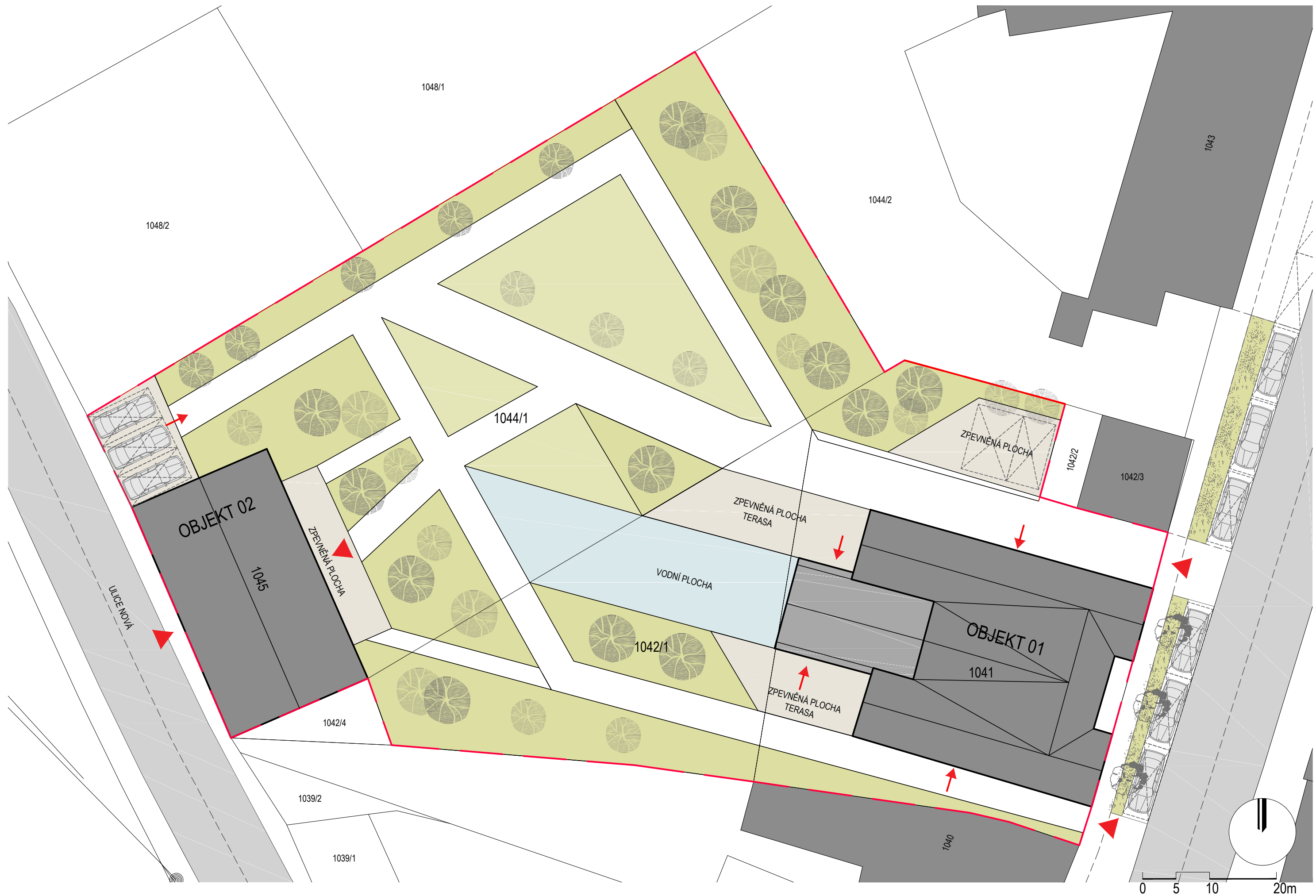
$$N = 00 * Ka + P0 * Ka * Kp = 0 + (8 + 1,695) * 1,0 = 9,695 = 10 \text{ stání}$$

- 1 vyhrazené stání pro ZTP (dle vyhl. 398/2009 Sb.)
- parkovací stání je nutné umístit na vlastním pozemku anebo v docházkové vzdálenosti
- pro krátkodobé parkování je docházková vzdálenost max. 200

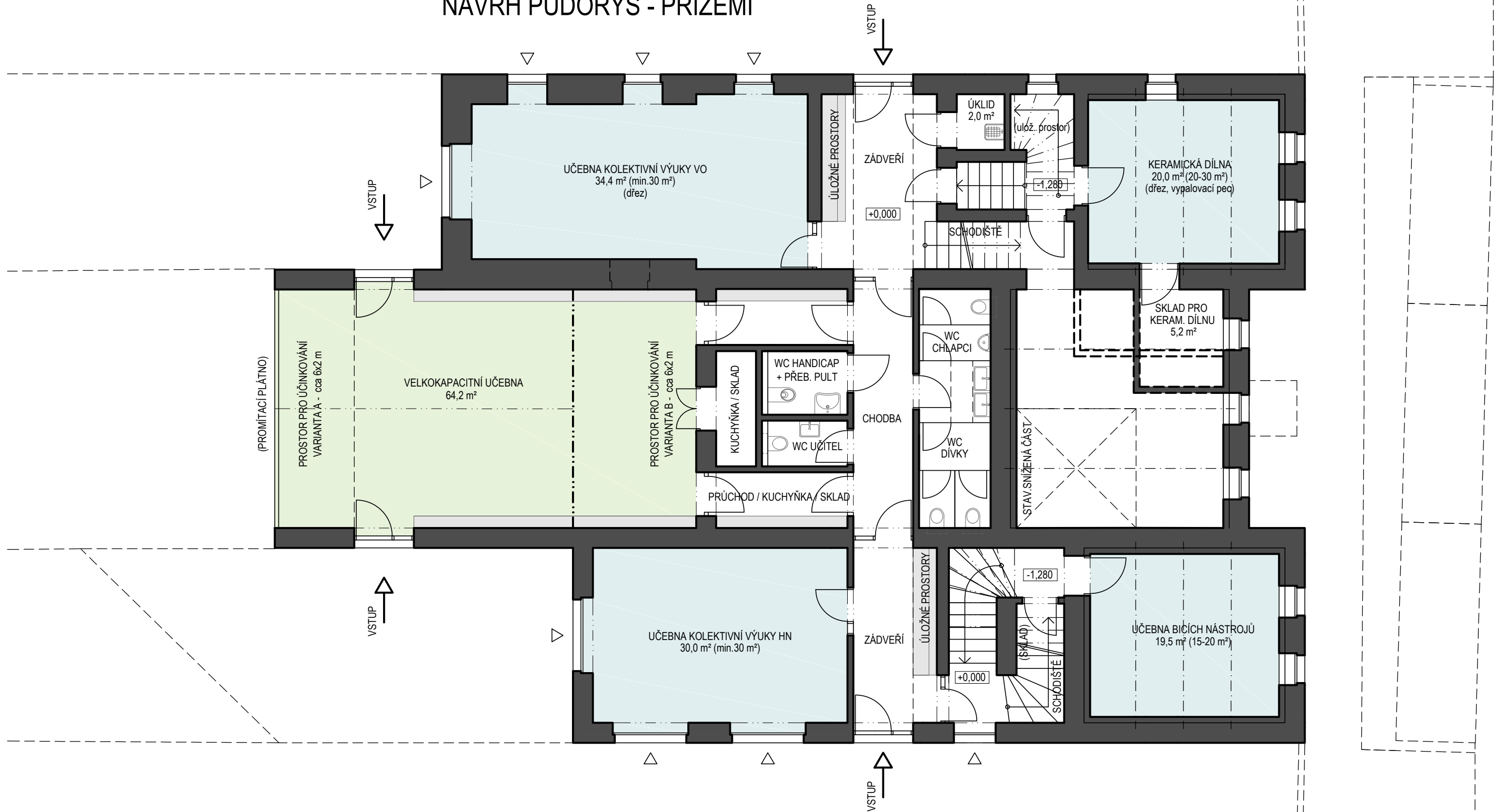
Ing. Jiří Hrnčíř - projektování dopravních staveb

SEZNAM PŘÍLOH:

01 SITUACE	M 1:250
02 NÁVRH - PŮDORYS PŘÍZEMÍ	M 1:100
03 NÁVRH - PŮDORYS PATRO	M 1:100
04 NÁVRH - SCHÉMY PROVOZU	-
05 NÁVRH - SCHÉMA UZAMYKATELNOSTI	-
06 STAVEBNÍ ÚPRAVY - PŮDORYS PŘÍZEMÍ	M 1:100
07 STAVEBNÍ ÚPRAVY - PŮDORYS PATRO	M 1:100
08 STAVEBNÍ ÚPRAVY - ŘEZ	M 1:100
09 NÁVRH OBJEKT 02 - PŮDORYS 1.NP	M 1:100
10 STÁVAJÍCÍ STAV - PŮDORYS PŘÍZEMÍ	M 1:100
11 STÁVAJÍCÍ STAV - PŮDORYS PATRO	M 1:100
12 STÁVAJÍCÍ STAV - ŘEZ	M 1:100
13 VIZUALIZACE	-
14 VIZUALIZACE	-
15 VIZUALIZACE	-
16 VIZUALIZACE	-
17 VIZUALIZACE	-
18 VIZUALIZACE	-
19 VIZUALIZACE	-
20 VIZUALIZACE	-



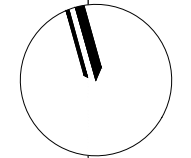
NÁVRH PŮDORYS - PŘÍZEMÍ



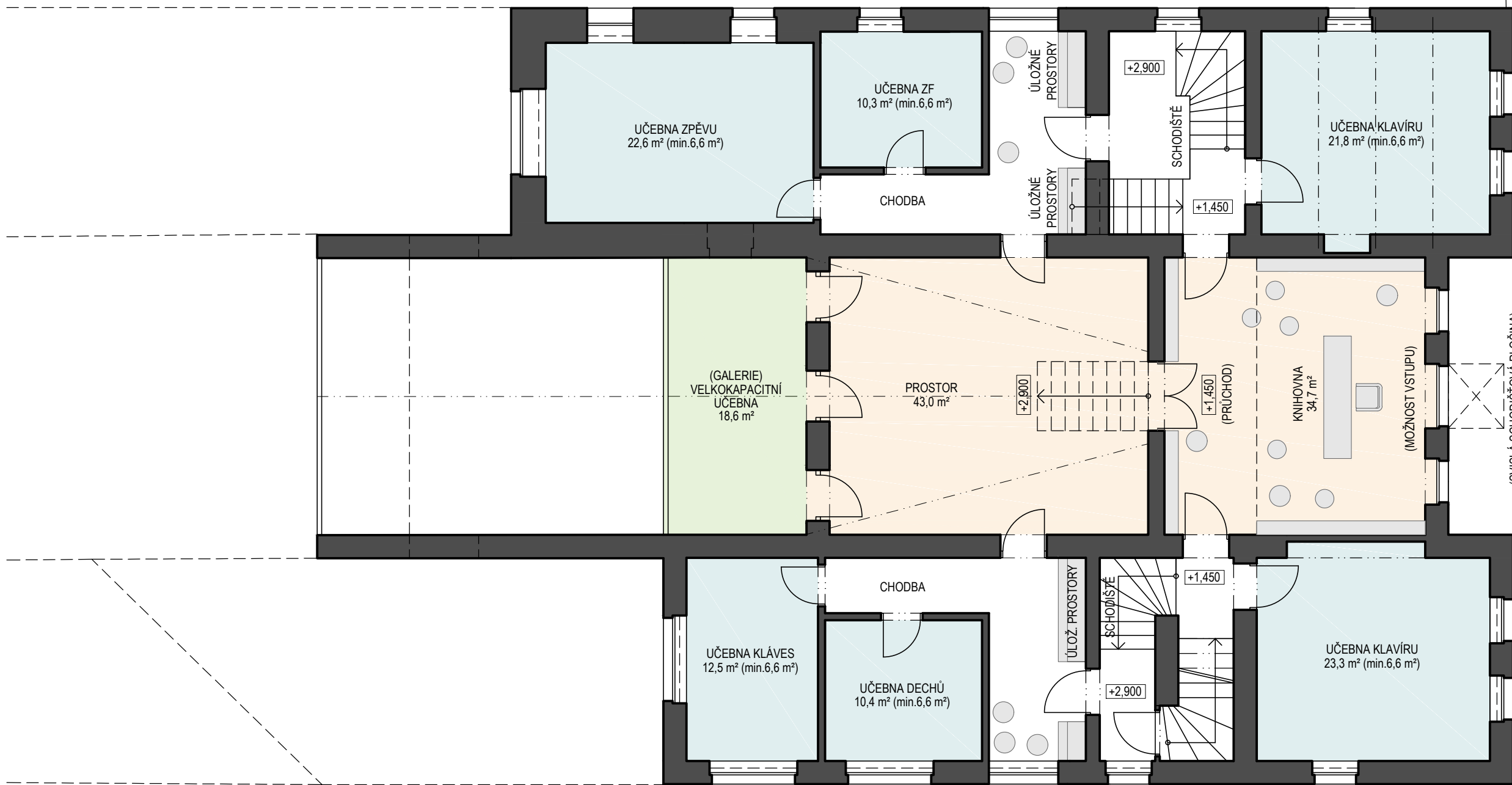
PLOCHY PRO UČEBNY
 PLOCHA VELKOKAPACITNÍ UČEBNY
 PLOCHY PRO KNIHOVNU

SOUSEDNÍ OBJEKT - RODINNÝ DŮM

0 1 2 5m



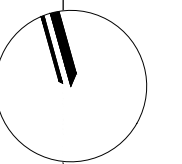
NÁVRH PŮDORYS - PATRO

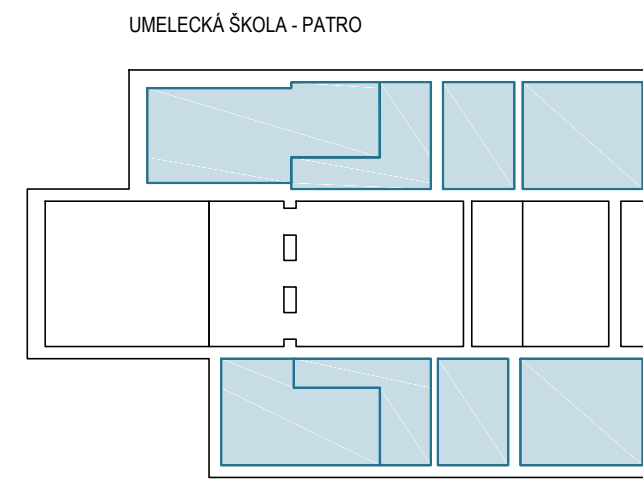
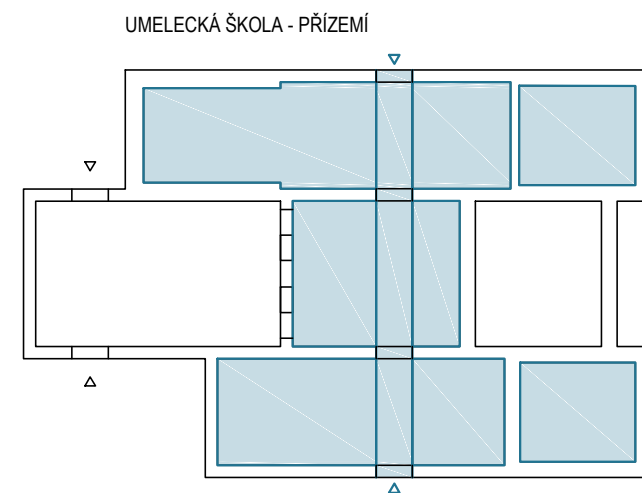
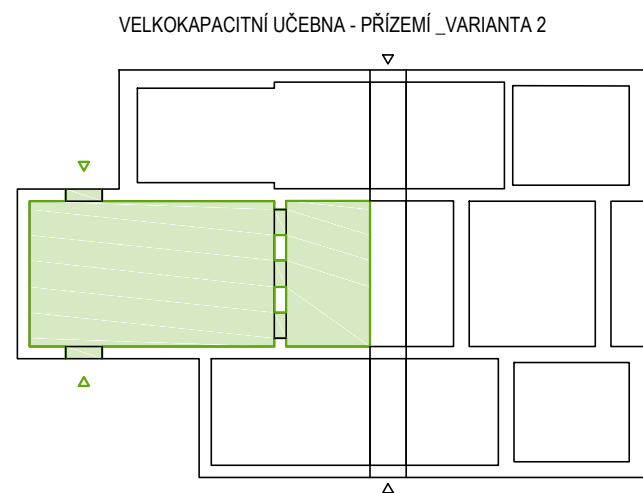
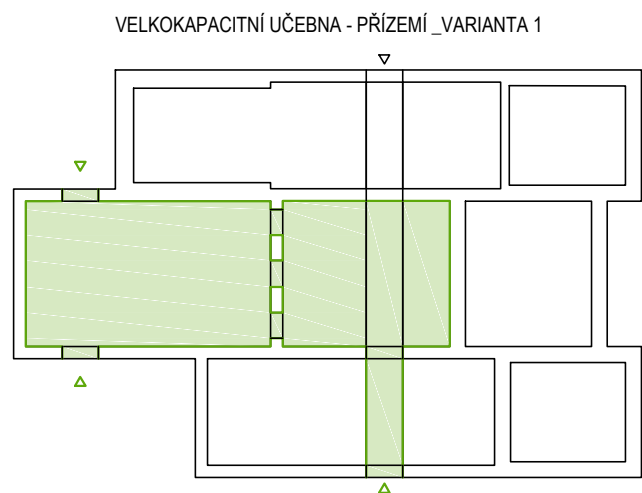
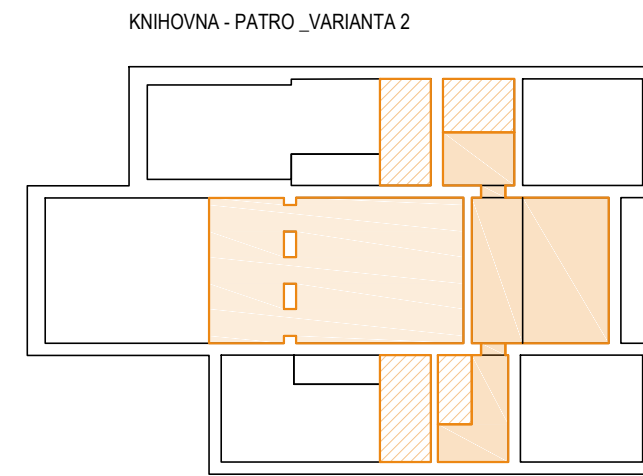
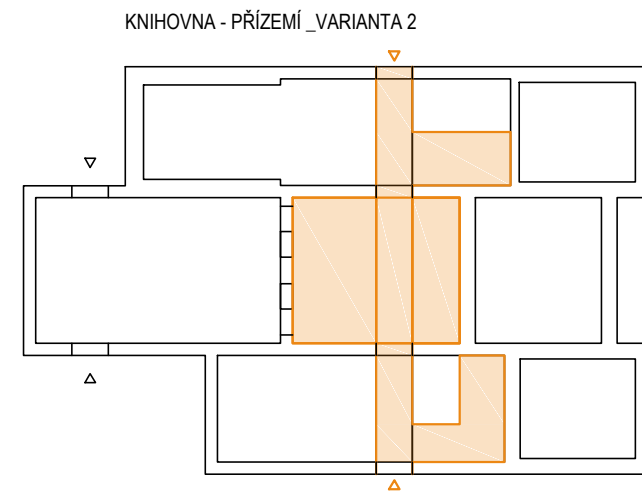
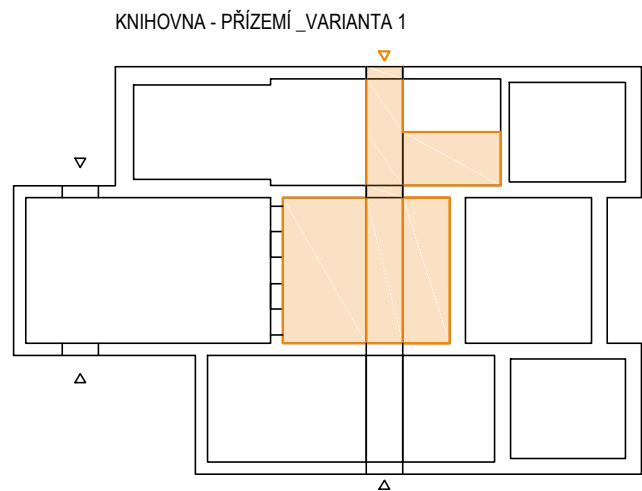


PLOCHY PRO UČEBNY
 PLOCHA VELKOKAPACITNÍ UČEBNY
 PLOCHY PRO KNIHOVNU

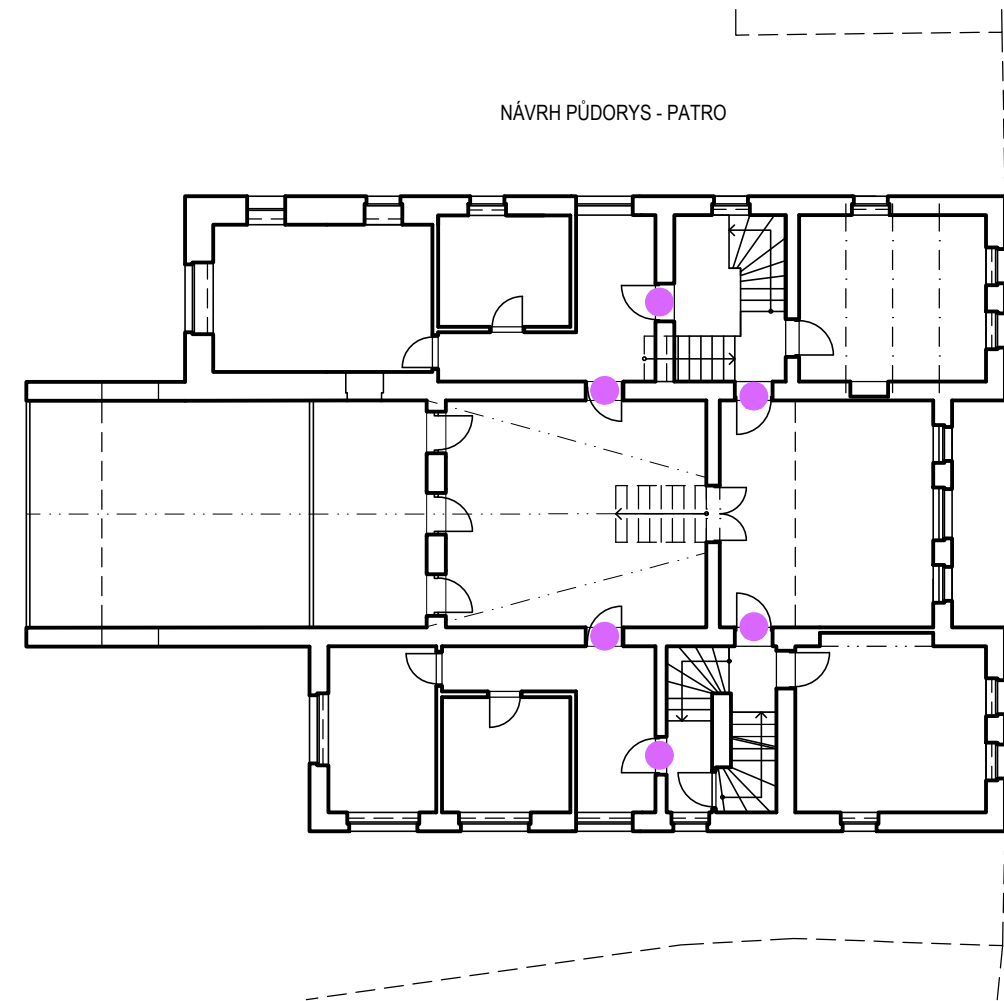
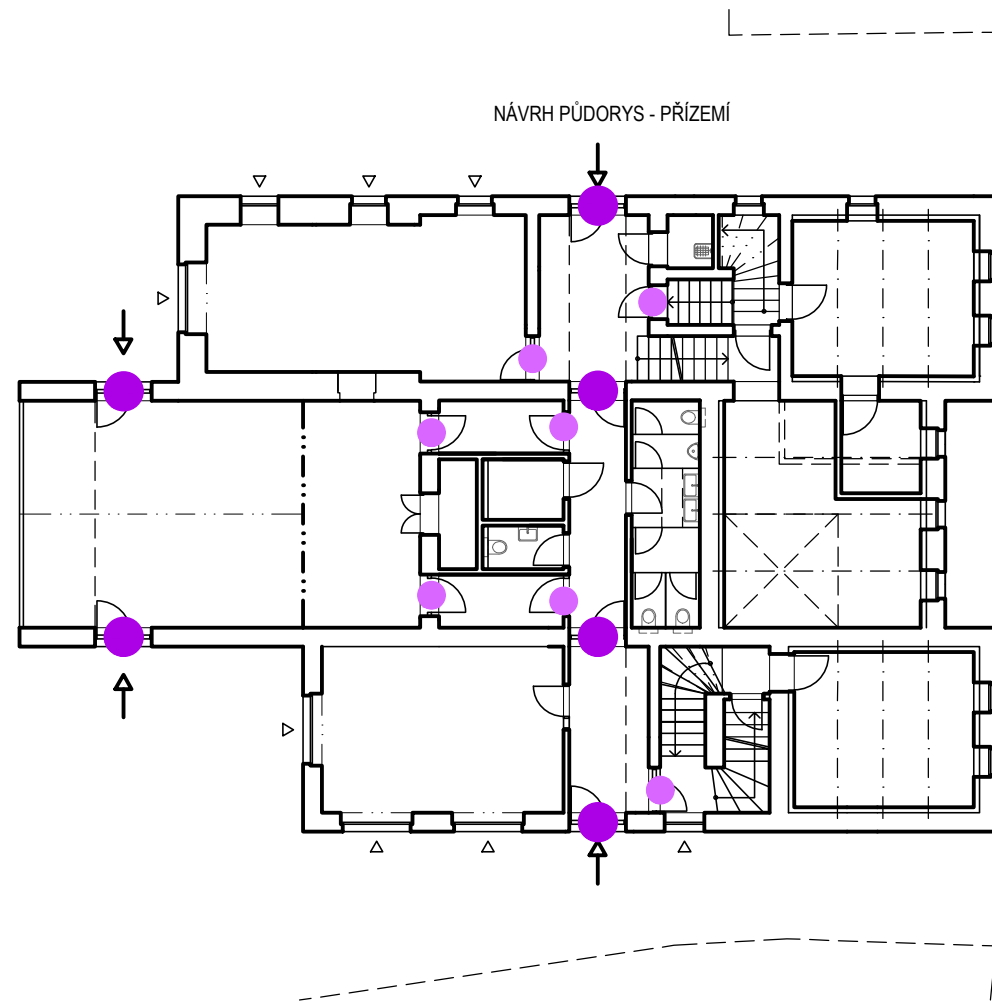
SOUSEDNÍ OBJEKT - RODINNÝ DŮM

0 1 2 5m

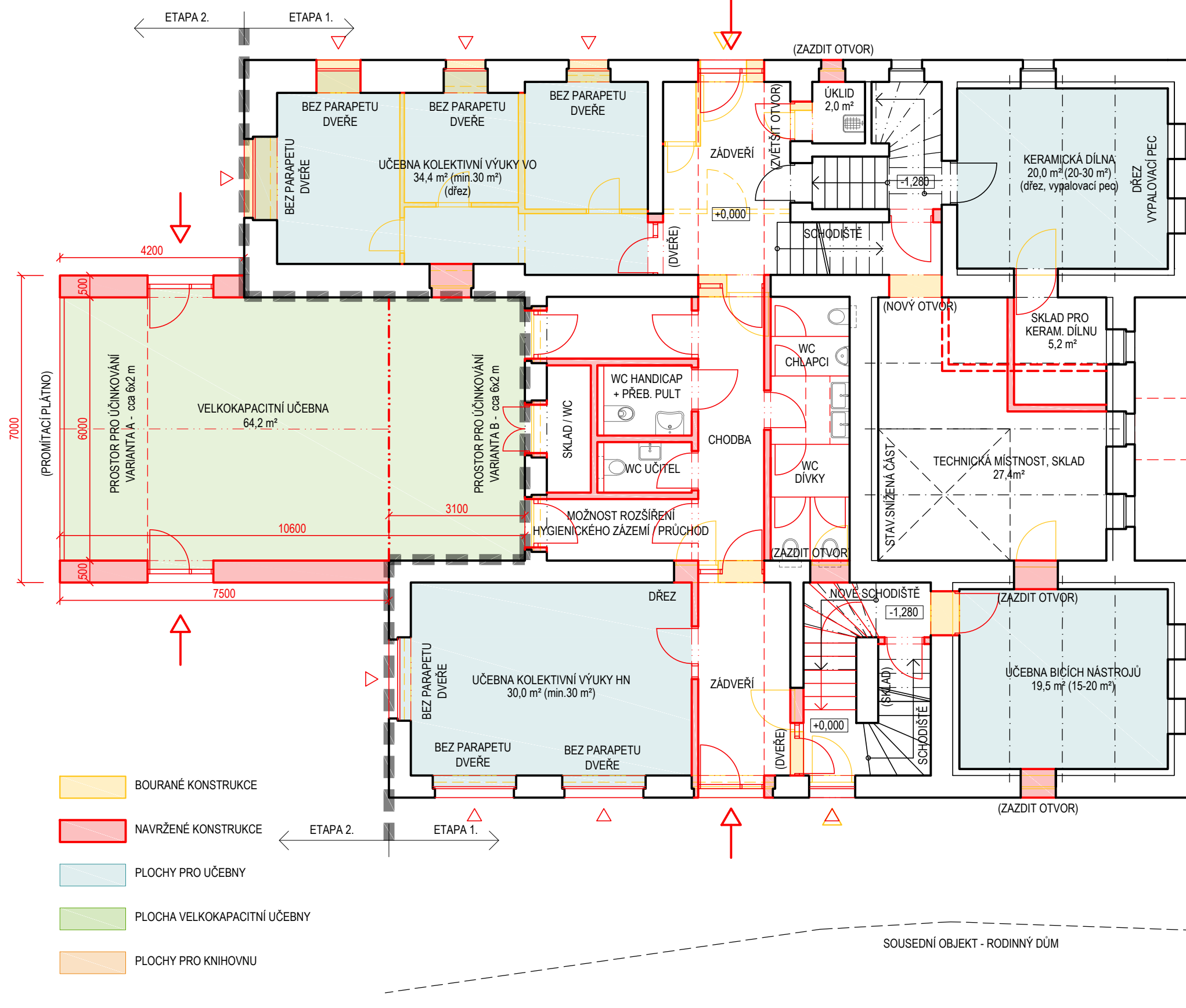




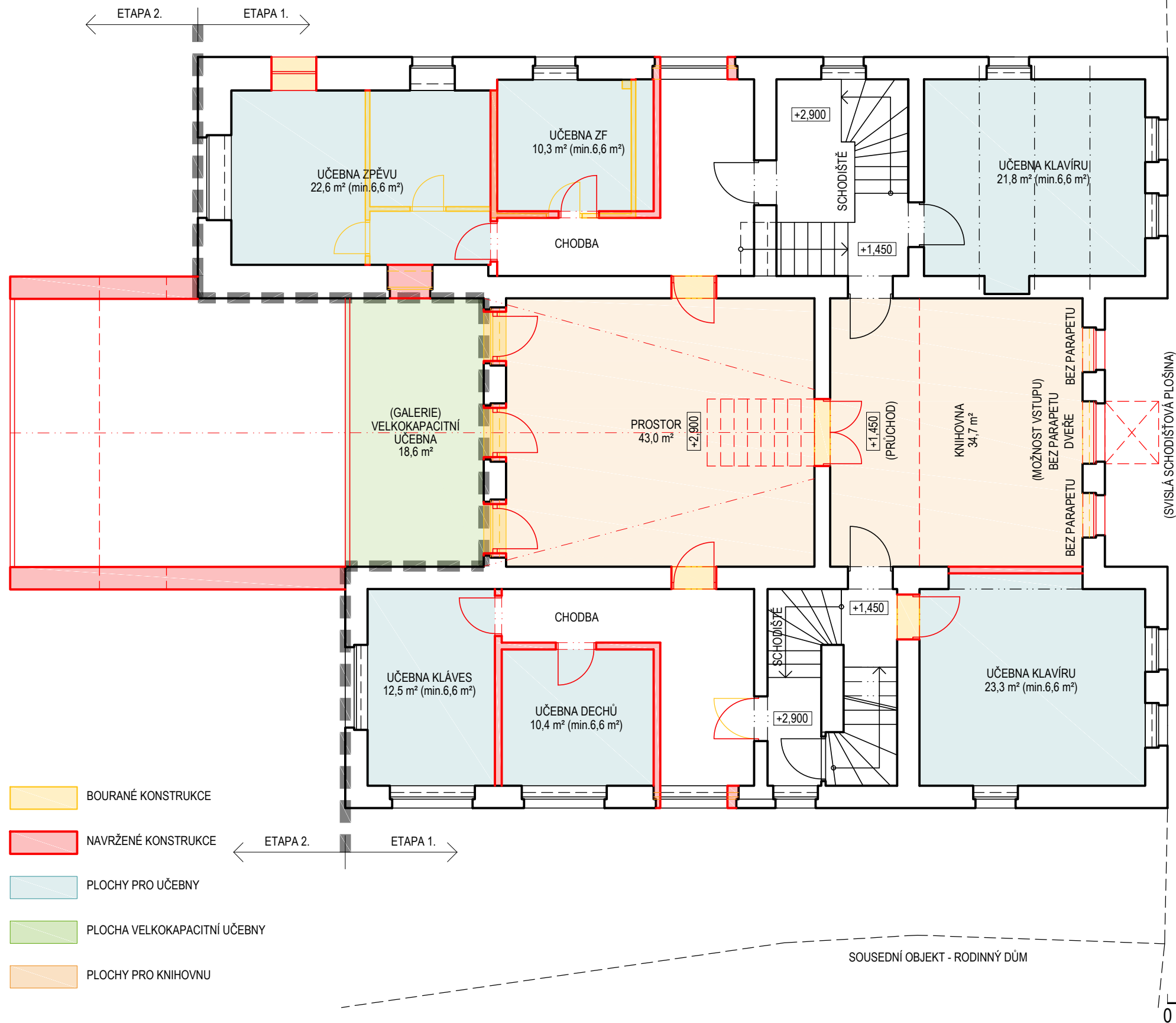
MOŽNOSTI UZAMKNUTÍ PROSTORŮ DLE FUNKČNOSTI A VYUŽITELNOSTI JEDNOLIVÝCH ČÁSTI



NÁVRH PŮDORYS - PŘÍZEMÍ



NÁVRH PŮDORYS - PATRO



BOURANÉ KONSTRUKCE

NAVŘENÉ KONSTRUKCE

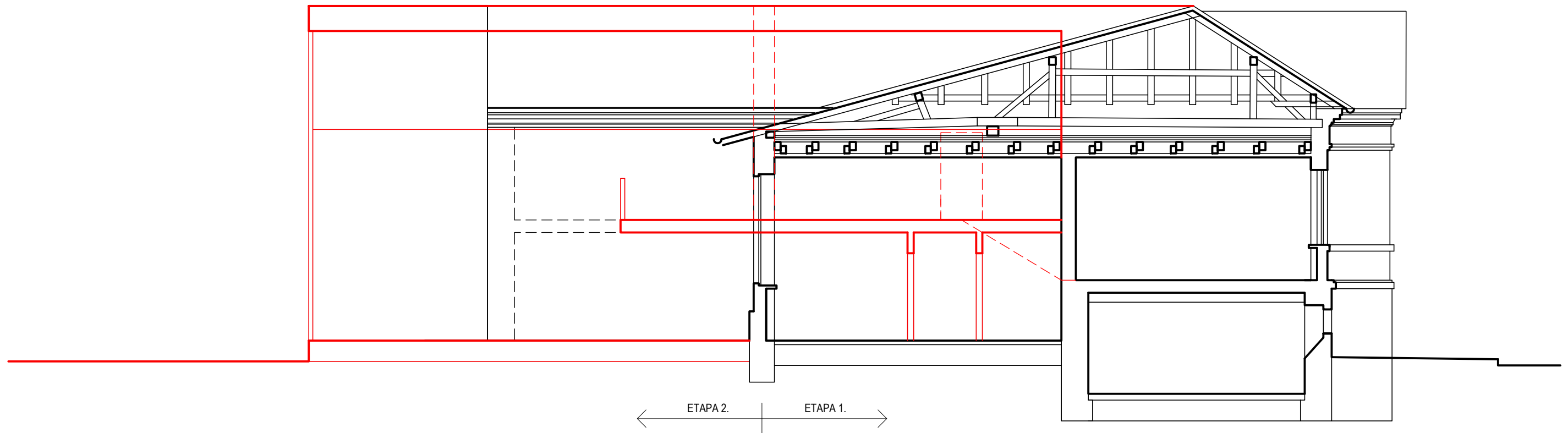
PLOCHY PRO UČEBNY

PLOCHA VELKOKAPACITNÍ UČEBNY

PLOCHY PRO KNIHOVNU

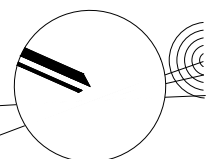
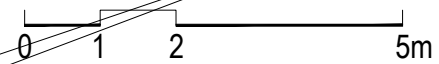
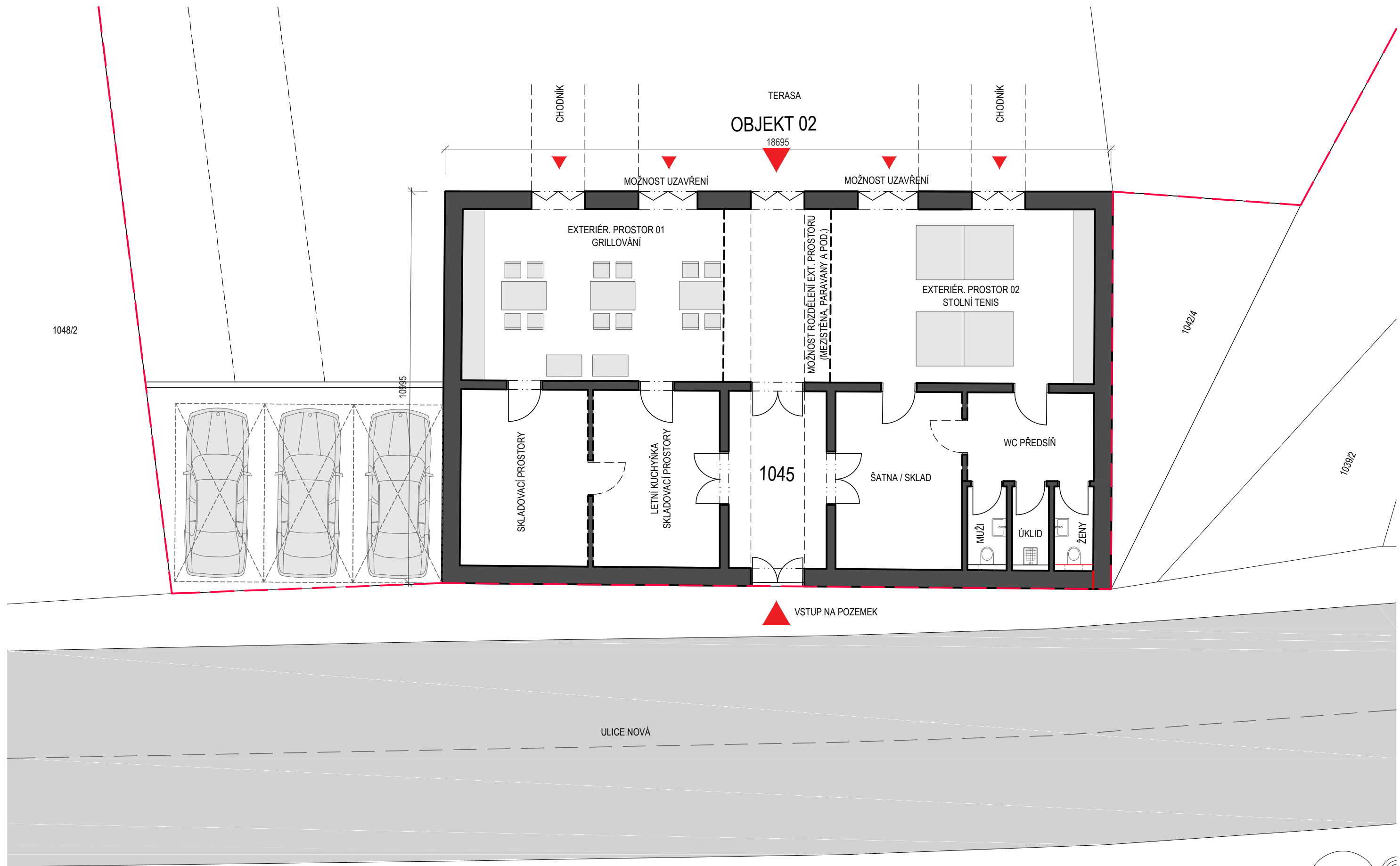
NÁVRH ŘEZ

← ETAPA 2. | ETAPA 1. →

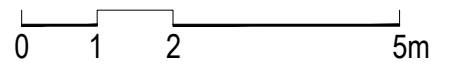
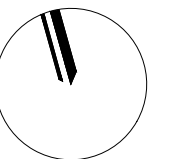
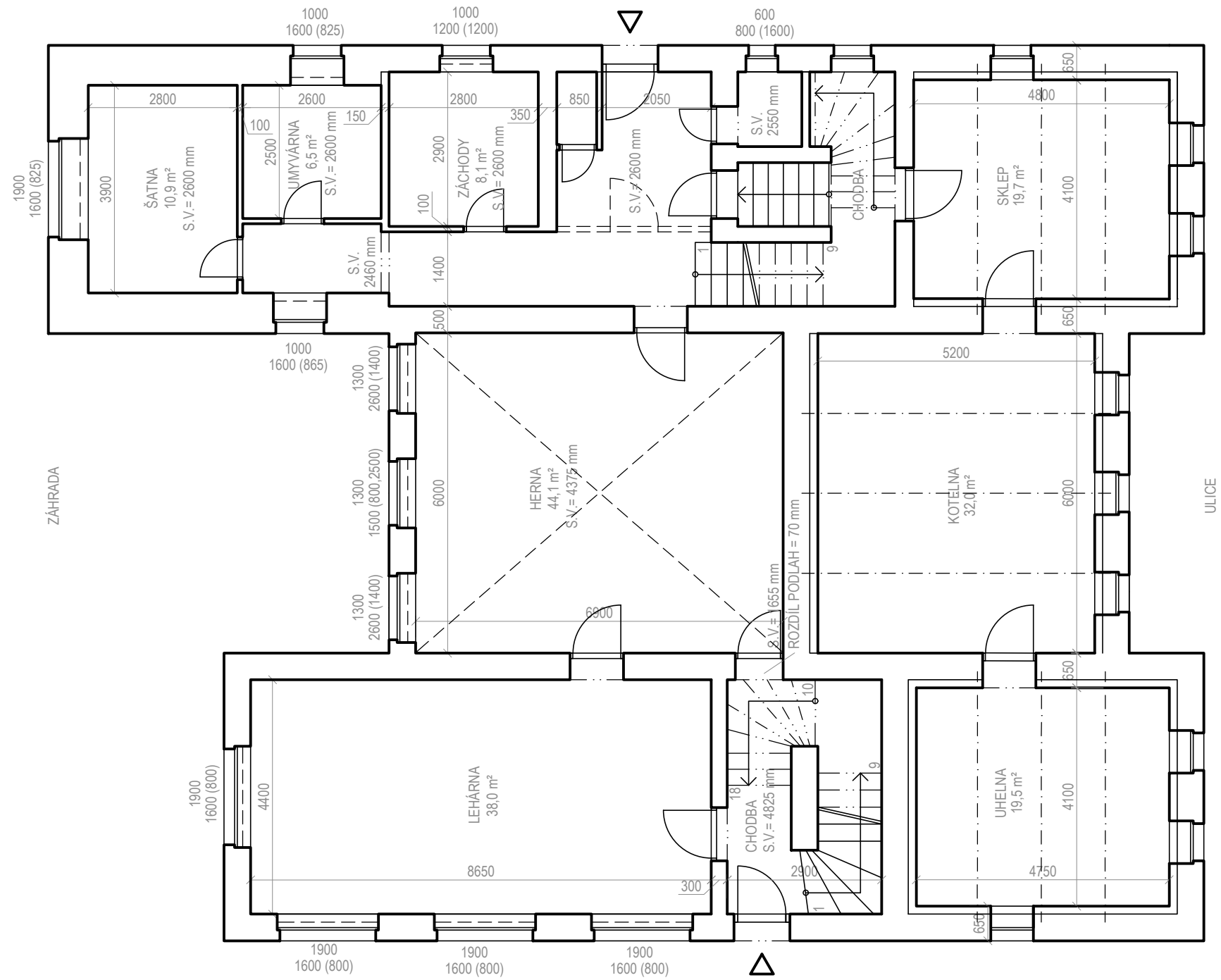


← ETAPA 2. | ETAPA 1. →

0 1 2 5m



PŮDORYS - PŘÍZEMÍ



PŮDORYS - PATRO

